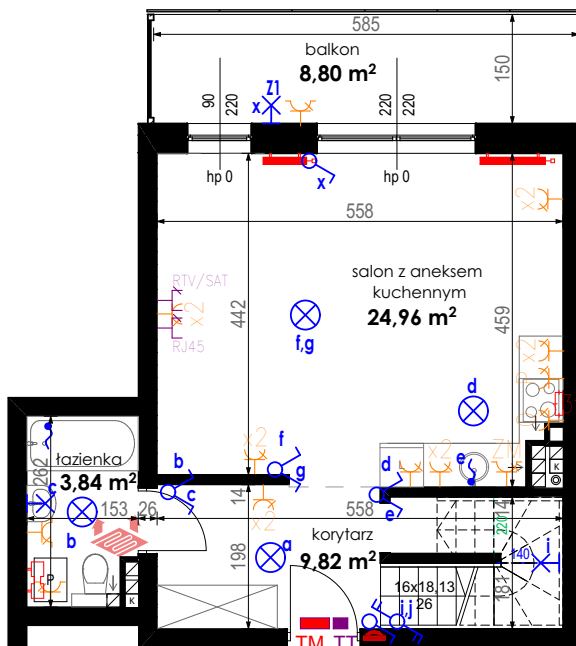


Potokowa II

— APARTAMENTY — II



LEGENDA OZNACZEŃ

- Wypust elektryczny
- Wypust oświetleniowy
- Łącznik jednobiegunowy
- Łącznik jednobiegunowy IP44
- Łącznik świecznikowy
- Łącznik krzyżowy
- Puszka przyłączeniowa kucharki elektrycznej
- Pion kanalizacji sanitarnej
- Wentylacja
- Ogrzewanie podłogowe
- Gniazdo elektryczne 2P+Z 10A/16A
- Gniazdo elektryczne 2P+Z 10A/16A, IP44
- Oprawa natynkowa IP65, zewnętrzna
- Grzejnik płytowy
- Grzejnik łazienkowy
- Gniazdo RTV/SAT
- Gniazdo LAN RJ45
- Teletechniczna szafka mieszkaniowa
- Wideodomofon

PIĘTRO 2 MIESZKANIE NR 25 + ANTRESOLA

WROCŁAW
UL. ŚLĘZOUJŚCIE 43

SALON Z ANEKSEM KUCHENNYM	24,96 m ²
ŁAZIENKA	3,84 m ²
KORYTARZ	9,82 m ²
POWIERZCHNIA UŻYTKOWA MIESZKANIA	38,62 m ²
POWIERZCHNIA ANTRESOLI	32,22 m ²
ŁĄCZNIE POWIERZCHNIA	70,84 m²
TARAS	43,43 m ²
BALKON	8,80 m ²

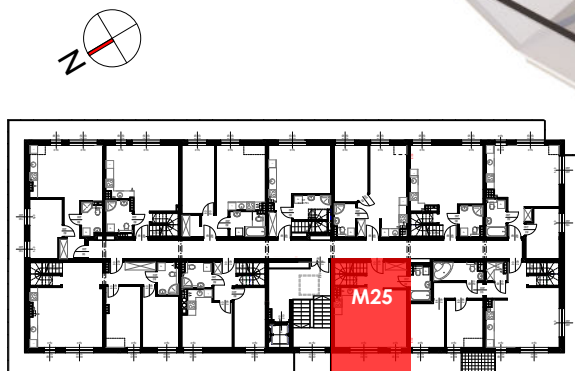
BIURO SPRZEDAŻY:

Ul. Popowicka 28 P.1
54-237 Wrocław

tel: 577 000 293 / 790 777 841

sprzedaz@m3invest.pl
www.m3invest.pl

M3 INVEST



POTOKOWA APARTAMENTY I ETAP

PRZEDSTAWIONA WIZUALIZACJA I RZUTY MAJĄ CHARAKTER POGLĄDOWY I NIE STANOWIĄ OFERTY W ROZUMIENIU KC. PODCZAS REALIZACJI NIKTÓRE SZCZEGÓŁY MOGĄ ULEC ZMIANIE.



Potokowa II

— APARTAMENTY — II



PIĘTRO 2 MIESZKANIE NR 25 + ANTRESOLA

WROCŁAW
UL. ŚLĘZOUJŚCIE 43

KORYTARZ	6,43 m ²
POKÓJ 1	11,80 m ²
POKÓJ 2	12,71 m ²
POWIERZCHNIA ANTRESOLI	32,22 m²
TARAS	43,43 m ²

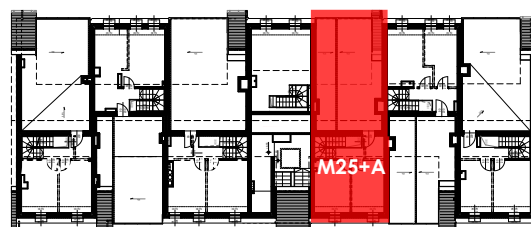
BIURO SPRZEDAŻY:

Ul. Popowicka 28 P.1
54-237 Wrocław

tel: 577 000 293 / 790 777 841

sprzedaz@m3invest.pl
www.m3invest.pl

M3 INVEST



POTOKOWA APARTAMENTY I

PRZEDSTAWIONA WIZUALIZACJA I RZUTY MAJĄ CHARAKTER POGLĄDOWY I NIE STANOWIĄ OFERTY W ROZUMIENIU KC. PODCZAS REALIZACJI NIKTÓRE SZCZEGÓŁY MOGĄ ULEC ZMIANIE.

LEGENDA OZNACZEŃ

- Wypust oświetleniowy
- Łącznik jednobiegunowy
- Łącznik jednobiegunowy IP44
- Łącznik świecznikowy
- Gniazdo elektryczne 2P+Z 10A/16A
- Gniazdo elektryczne 2P+Z 10A/16A, IP44
- Oprawa natynkowa IP65, zewnętrzna
- Grzejnik płytowy
- Gniazdo RTV/SAT
- Gniazdo LAN RJ45
- Instalacja kanalizacji sanitarnej
- Zasilanie SPA
- Zasilanie Sauny
- Instalacja wodna

