



PRZY LESIE

VILLE SLOW LIFE

BUDYNEK A RZUT PARTER LOKAL NR 7

WROCŁAW, UL. KOMORNICKA	5 POKOI
PARTER	41,57m ²
PIĘTRO	53,21m ²
POWIERZCHNIA UŻYTKOWA LOKALU	94,78m²
POWIERZCHNIA OGRODU	102,30m ²

BIURO SPRZEDAŻY:

Ul. Popowicka 28 P.1
54-237 Wrocław

tel: 790 777 841

sprzedaz@m3invest.pl
www.m3invest.pl



PRACOWNIA PROJEKTOWA



www.bcmarchitekci.pl

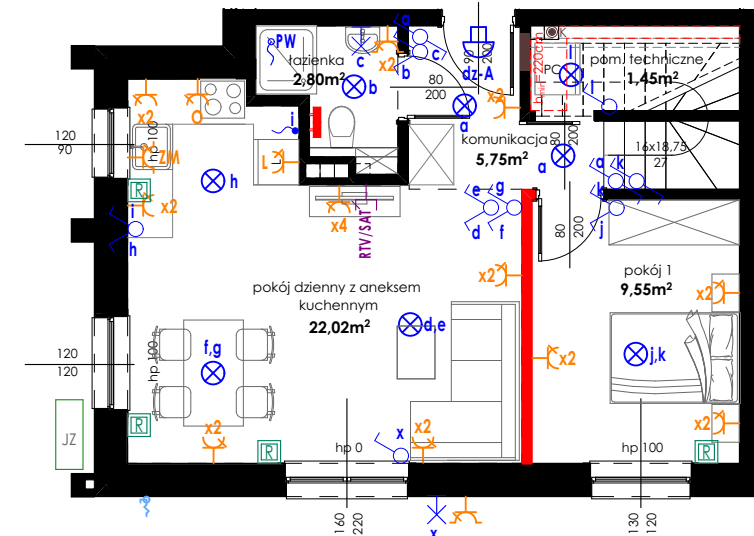
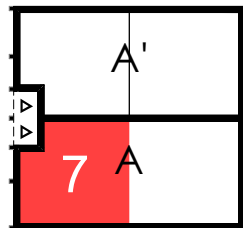


LEGENDA OZNACZEŃ

- Główna rozdzielnica elektryczna
- Wypust elektryczny (PW - połączenie wyrównawcze)
- Wypust oświetleniowy
- Łącznik jednobiegunowy
- Łącznik jednobiegunowy IP44
- Łącznik świecznikowy
- Gniazdo elektryczne 2P+Z 10A/16A
- Gniazdo elektryczne 2P+Z 10A/16A, IP44
- Oprawa natynkowa IP65, zewnętrzna
- Grzejnik drabinkowy
- Gniazdo RTV/SAT
- Przycisk do rolet
- Dzwonek
- Instalacja wodna
- Instalacja kanalizacji sanitarnej
- JZ - Jednostka zewnętrzna pompy ciepła
- Rozdzielacz ogrzewania podłogowego

ŚCIANY Z MOŻLIWOŚCIĄ ROZBIÓRKI

PLAN BUDYNKÓW



PRZEDSTAWIONA WIZUALIZACJA I RZUTY MAJĄ CHARAKTER POGLĄDOWY I NIE STANOWIĄ OFERTY W ROZUMIENIU KC. PODCZAS REALIZACJI NIKTÓRE SZCZEGÓŁY MOGĄ ULEC ZMIANIE.



PRZY LESIE

VILLE SLOW LIFE



LEGENDA OZNACZEŃ

- Wypust elektryczny (PW - połączenie wyrównawcze)
- Wypust oświetleniowy
- Łącznik jednobiegunowy
- Łącznik jednobiegunowy IP44
- Łącznik świecznikowy
- Gniazdo elektryczne 2P+Z 10A/16A
- Gniazdo elektryczne 2P+Z 10A/16A, IP44
- Oprawa natynkowa IP65, zewnętrzna
- Grzejnik drabinkowy
- Gniazdo RTV/SAT
- Przycisk do rolet
- Instalacja wodna
- Instalacja kanalizacji sanitarnej
- Rozdzielacz ogrzewania podłogowego

BUDYNEK A RZUT PIĘTRO LOKAL NR 7

WROCŁAW, UL. KOMORNICKA	5 POKOI
PARTER	41,57m ²
PIĘTRO	53,21m ²
POWIERZCHNIA UŻYTKOWA LOKALU	94,78m²
POWIERZCHNIA OGRODU	102,30m ²

BIURO SPRZEDAŻY:

Ul. Popowicka 28 P.1
54-237 Wrocław

tel: 790 777 841

sprzedaz@m3invest.pl
www.m3invest.pl

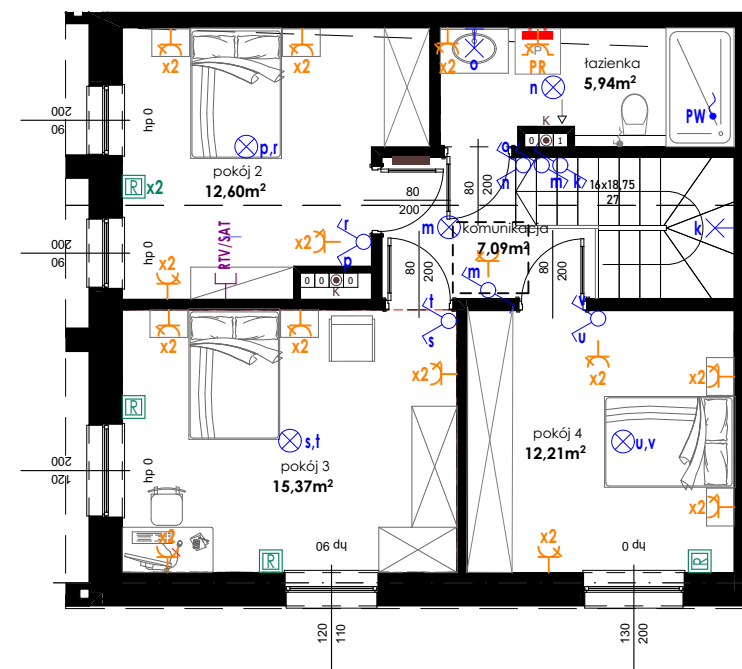
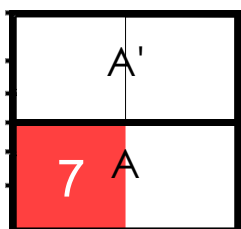


PRACOWNIA PROJEKTOWA



www.bcmarchitekci.pl

PLAN BUDYNKÓW



PRZEDSTAWIONA WIZUALIZACJA I RZUTY MAJĄ CHARAKTER POGLĄDOWY I NIE STANOWIĄ OFERTY W ROZUMIENIU KC. PODCZAS REALIZACJI NIKTÓRE SZCZEGÓŁY MOGĄ ULEC ZMIANIE.